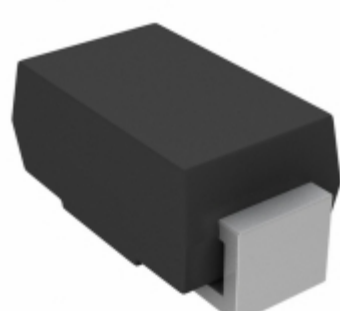


## SMA5J8.0A-E3/61



**Part Number:** [SMA5J8.0A-E3/61](#)

**Výrobce:** [Electro-Films \(EFI\) / Vishay](#)

**Popis:** TVS DIODE 8V 13.6V DO214AC

**Datový list:** [SMA5J5.0-40\(C\)A](#)

**RoHS Status:** Bez olova / V souladu RoHS

**Ship From:** Hong Kong

**Shipment Way:** DHL/Fedex/TNT/UPS/EMS

Obrázky jsou pouze orientační.

Podrobné informace o produktu naleznete v části Technické údaje produktu.

Koupit SMA5J8.0A-E3/61 s důvěrou od Component-World.HK, 1 rok záruka

[Request For Quotation](#)

### PARAMETR PRODUKTU

|   |                                |  |  |
|---|--------------------------------|--|--|
| <b>Part Number</b>                        | SMA5J8.0A-E3/61                | <b>Výrobce</b>                               | <a href="#">Electro-Films (EFI) / Vishay</a> |
| <b>Popis</b>                              | TVS DIODE 8V 13.6V DO214AC     | <b>Stav volného vedení / RoHS</b>            | Bez olova / V souladu RoHS                   |
| <b>Dostupné množství</b>                  | 437219 pcs                     | <b>Datový list</b>                           | <a href="#">SMA5J5.0-40(C)A</a>              |
| <b>Kategorie</b>                          | <a href="#">Ochrana obvodu</a> | <b>Napětí - Reverse Standoff (typ)</b>       | 8V   |
| <b>Napětí - upnutí (max.) @ Ipp</b>       | 13.6V                          | <b>Napětí - porucha (Min)</b>                | 8.89V  |
| <b>Jednosměrné kanály</b>                 | 1                              | <b>Typ</b>                                   | Zener  |
| <b>Dodavatel zařízení Package</b>         | DO-214AC (SMA)                 | <b>Série</b>                                 | TransZorb®                                   |
| <b>Ochrana napájecího vedení</b>          | No                             | <b>Napájení - špičkový impuls</b>            | 500W   |
| <b>Obal</b>                               | Tape & Reel (TR)               | <b>Paket / krabice</b>                       | DO-214AC, SMA                                |
| <b>Provozní teplota</b>                   | -55°C ~ 150°C (TJ)             | <b>Typ montáže</b>                           | Surface Mount                                |
| <b>Úroveň citlivosti na vlhkost (MSL)</b> | 1 (Unlimited)                  | <b>Výrobní standardní doba výroby</b>        | 46 Weeks                                     |
| <b>Stav volného vedení / RoHS</b>         | Lead free / RoHS Compliant     | <b>Proud - špičkový impuls (10 / 1000µs)</b> | 36.8A  |
| <b>Kapacitní @ Frekvence</b>              | -                              | <b>Číslo základní části</b>                  | SMA5J  |
| <b>Aplikace</b>                           | General Purpose                |  |  |

Component-World.com je spolehlivý distributor elektronických součástek. Specializujeme se na všechny elektronické komponenty řady Electro-Films (EFI) / Vishay. Máme 437219 kusy Electro-Films (EFI) / Vishay SMA5J8.0A-E3/61 na skladě dostupných. Vyžádejte si citát z distributora součástí elektroniky na Component-World.com, náš prodejní tým vás bude kontaktovat do 24 hodin.

RFQ Email: [info@Components-World.com](mailto:info@Components-World.com)

### SOUVISEJÍCÍ PRODUKTY

|  |  |  |                       |
|--|--|--|-----------------------|
|  | <b>Část#:</b> <a href="#">SMA5J8.0-E3/5A</a><br><b>Popis:</b> TVS DIODE 8V 15V DO214AC       | <b>Výrobci:</b> <a href="#">Electro-Films (EFI) / Vishay</a> | <a href="#">Dotaz</a> |
|  | <b>Část#:</b> <a href="#">SMA5J8.0-E3/61</a><br><b>Popis:</b> TVS DIODE 8V 15V DO214AC       | <b>Výrobci:</b> <a href="#">Electro-Films (EFI) / Vishay</a> | <a href="#">Dotaz</a> |
|  | <b>Část#:</b> <a href="#">SMA5J7.5CHE3/5A</a><br><b>Popis:</b> TVS DIODE 7.5V 14.3V DO214AC  | <b>Výrobci:</b> <a href="#">Electro-Films (EFI) / Vishay</a> | <a href="#">Dotaz</a> |
|  | <b>Část#:</b> <a href="#">SMA5J8.0C-E3/61</a><br><b>Popis:</b> TVS DIODE 8V 15V DO214AC      | <b>Výrobci:</b> <a href="#">Electro-Films (EFI) / Vishay</a> | <a href="#">Dotaz</a> |
|  | <b>Část#:</b> <a href="#">SMA5J8.0CA-E3/5A</a><br><b>Popis:</b> TVS DIODE 8V 13.6V DO214AC   | <b>Výrobci:</b> <a href="#">Electro-Films (EFI) / Vishay</a> | <a href="#">Dotaz</a> |
|  | <b>Část#:</b> <a href="#">SMA5J7.5HE3/61</a><br><b>Popis:</b> TVS DIODE 7.5V 14.3V DO214AC   | <b>Výrobci:</b> <a href="#">Electro-Films (EFI) / Vishay</a> | <a href="#">Dotaz</a> |
|  | <b>Část#:</b> <a href="#">SMA5J7.5CHE3/61</a><br><b>Popis:</b> TVS DIODE 7.5V 14.3V DO214AC  | <b>Výrobci:</b> <a href="#">Electro-Films (EFI) / Vishay</a> | <a href="#">Dotaz</a> |
|  | <b>Část#:</b> <a href="#">SMA5J8.0A-E3/5A</a><br><b>Popis:</b> TVS DIODE 8V 13.6V DO214AC    | <b>Výrobci:</b> <a href="#">Electro-Films (EFI) / Vishay</a> | <a href="#">Dotaz</a> |
|  | <b>Část#:</b> <a href="#">SMA5J8.0AHE3/5A</a><br><b>Popis:</b> TVS DIODE 8V 13.6V DO214AC    | <b>Výrobci:</b> <a href="#">Electro-Films (EFI) / Vishay</a> | <a href="#">Dotaz</a> |
|  | <b>Část#:</b> <a href="#">SMA5J8.0CAHE3/5A</a><br><b>Popis:</b> TVS DIODE 8V 13.6V DO214AC   | <b>Výrobci:</b> <a href="#">Electro-Films (EFI) / Vishay</a> | <a href="#">Dotaz</a> |
|  | <b>Část#:</b> <a href="#">SMA5J7.5HE3/5A</a><br><b>Popis:</b> TVS DIODE 7.5V 14.3V DO214AC   | <b>Výrobci:</b> <a href="#">Electro-Films (EFI) / Vishay</a> | <a href="#">Dotaz</a> |
|  | <b>Část#:</b> <a href="#">SMA5J8.0CHE3/61</a><br><b>Popis:</b> TVS DIODE 8V 15V DO214AC      | <b>Výrobci:</b> <a href="#">Electro-Films (EFI) / Vishay</a> | <a href="#">Dotaz</a> |
|  | <b>Část#:</b> <a href="#">SMA5J8.0C-E3/5A</a><br><b>Popis:</b> TVS DIODE 8V 15V DO214AC      | <b>Výrobci:</b> <a href="#">Electro-Films (EFI) / Vishay</a> | <a href="#">Dotaz</a> |
|  | <b>Část#:</b> <a href="#">SMA5J8.0AHE3/61</a><br><b>Popis:</b> TVS DIODE 8V 13.6V DO214AC    | <b>Výrobci:</b> <a href="#">Electro-Films (EFI) / Vishay</a> | <a href="#">Dotaz</a> |
|  | <b>Část#:</b> <a href="#">SMA5J8.0CHE3/5A</a><br><b>Popis:</b> TVS DIODE 8V 15V DO214AC      | <b>Výrobci:</b> <a href="#">Electro-Films (EFI) / Vishay</a> | <a href="#">Dotaz</a> |
|  | <b>Část#:</b> <a href="#">SMA5J7.5CAHE3/5A</a><br><b>Popis:</b> TVS DIODE 7.5V 12.9V DO214AC | <b>Výrobci:</b> <a href="#">Electro-Films (EFI) / Vishay</a> | <a href="#">Dotaz</a> |
|  | <b>Část#:</b> <a href="#">SMA5J7.5CAHE3/61</a><br><b>Popis:</b> TVS DIODE 7.5V 12.9V DO214AC | <b>Výrobci:</b> <a href="#">Electro-Films (EFI) / Vishay</a> | <a href="#">Dotaz</a> |
|  | <b>Část#:</b> <a href="#">SMA5J8.0CA-E3/61</a><br><b>Popis:</b> TVS DIODE 8V 13.6V DO214AC   | <b>Výrobci:</b> <a href="#">Electro-Films (EFI) / Vishay</a> | <a href="#">Dotaz</a> |
|  | <b>Část#:</b> <a href="#">SMA5J7.5CA-E3/61</a><br><b>Popis:</b> TVS DIODE 7.5V 12.9V DO214AC | <b>Výrobci:</b> <a href="#">Electro-Films (EFI) / Vishay</a> | <a href="#">Dotaz</a> |
|  | <b>Část#:</b> <a href="#">SMA5J8.0CAHE3/61</a><br><b>Popis:</b> TVS DIODE 8V 13.6V DO214AC   | <b>Výrobci:</b> <a href="#">Electro-Films (EFI) / Vishay</a> | <a href="#">Dotaz</a> |

### Související klíčová slova pro SMA5J8.0A-E3/61

|   |   |                                       |  |
|---|---|---------------------------------------|--|
| Electro-Films (EFI) / Vishay SMA5J8.0A-E3/61. | SMA5J8.0A-E3/61 distributor                   | SMA5J8.0A-E3/61 dodavatel             | SMA5J8.0A-E3/61 Cena                                 |
| SMA5J8.0A-E3/61 Stáhnout datasheet.           | SMA5J8.0A-E3/61 Datasheet.                    | SMA5J8.0A-E3/61 Stock.                | koupit SMA5J8.0A-E3/61.                              |
| Electro-Films (EFI) / Vishay SMA5J8.0A-E3/61. | Electro-Films (EFI) / Vishay SMA5J8.0A-E3/61. | Vishay Electro-Films SMA5J8.0A-E3/61. | Phoenix Passive Components / Vishay SMA5J8.0A-E3/61. |